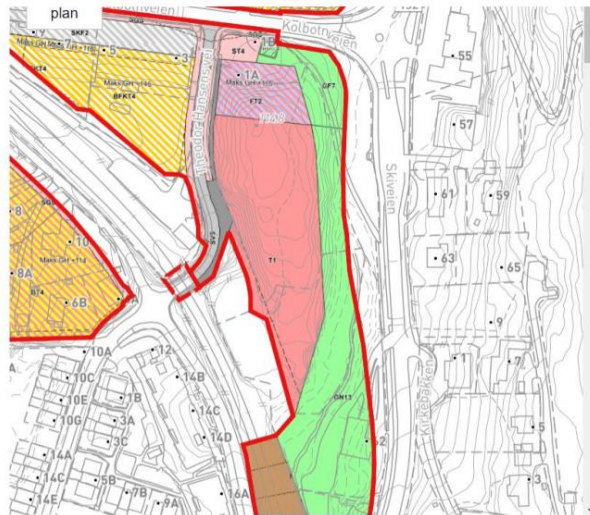


Høringsinnspill til planprogrammet for kommuneplanens arealdel (arealinns spill)

Myrvoll 1.september 2024

Jeg foreslår at «Kollen» omreguleres fra barnehage til grøntområde. Området er det som kalles «Kollen» i kommuneplanen og i reguleringsplanen for Kolbotn sentrum.

I reguleringsplanen for Kolbotn sentrum ligger Kollen i felt T1:



Begrunnelse:

Kollen er den lille hundremeterskogen som ligger sør for Stabburet. Stabburet er fra omtrent første del av 1700 tallet. Kollens areal er begrenset av Kolbotnveien mot nord, Skiveien mot øst, Jernbanen samt Theodor Hansens vei og Sentrumsbygget i Vest.

Dette er den eneste hundremeterskogen som ligger i nær tilknytning til Kolbotn sentrum. Nærskog er viktig til lek og rekreasjon, og barn i alle aldre trenger området til frilek og kortreiste naturopplevelser.

Det har stor betydning for nærmiljøet at Kollen omreguleres til grøntområde/friområde. Kollen har også en unik funksjon som kulturminne og har gjennom generasjoner vært en mye brukt møteplass i kommunen. Med stor befolkningstilvekst trenger Kolbotn sentrum et nærliggende friareal og en park som kan benyttes av alle innbyggere.

Kollen regulert til et felles friområde er en positiv miljøfaktor i vårt nærområde, som også bidrar til å nå kommunens egne mål:

- utvikle gode nærmiljøer og lokalsamfunn som fremmer folkehelse
- utvikle trygge lokalsamfunn
- legge til rette for gode sosiale møteplasser og aktiviteter som gir mulighet for rekreasjon, lek og utfoldelse i nærmiljøet

Vennlig hilsen

Bjørg Eide